



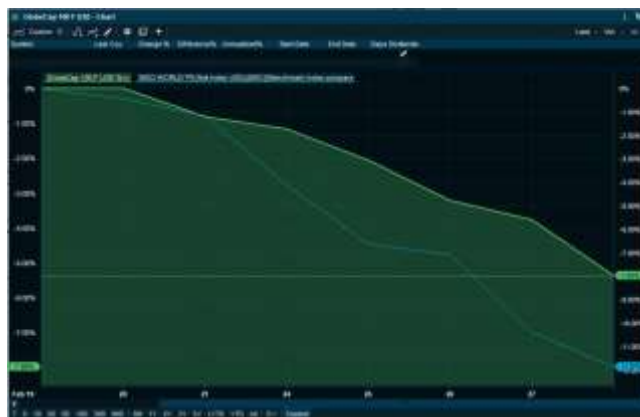
## Månadsbrev februari 2020

GlobeCap 100 startade 17/2 efter dryga 9 månader av förberedelser och uppbyggnad. Vi på Alfakraft Fonder är väldigt glada och exalterade att äntligen vara live. GlobeCap 100 är väl positionerad som en unik fond på marknaden. Vi är tror att chanserna är mycket goda att bli framgångsrika då vi arbetar med en exceptionellt bra modell från CIMalgo.

Den 19/2 började marknaderna röra på sig rejält i en nedåtgående riktning på grund av coronaviruset. Oron om viruset triggade en korrektion vilket är ganska väntat då marknaden har varit i ett långt bull-run. GlobeCap 100 stod väl emot börsfallet under februaris sista handelsdagar. I skrivande stund kan vi glädjande meddela att fondens drawdown är ca hälften av benchmark vilket är imponerande. Under veckan har vi för avsikt att skicka ut en kommentar och analys om fondens prestation.

GlobeCap 100 har för närvarande 4 klasser öppna för investering där den vanliga A klassen återfinns på vanliga plattformar som Avanza, Nordnet, NordFK, Fondmarknaden etc. För investerare med större kassa återfinns också en ”institutionell” klass B samt en klass F för den som vill investera i USD.

% avkastning (2020-02-28)	Klass A	Klas B	Klass C	Klass F	MSCI WORLD Net	OMX GI (All share, gross)	S&P 500
Februari	n/a	-8,98	n/a	-7,99	-12,11	-12,43	-12,76
Sedan start	n/a	-8,98	n/a	-7,99	-12,11	-12,43	-12,76
2020	n/a	-8,98	n/a	-7,99	-12,11	-12,43	-12,76



/Team GlobeCap 100, Alfakraft Fonder